

OCTOBRE 2021		Chapelle Notre-Dame du Rosaire 2, Les Fournils 85 110 Saint-Germain-de-Prinçay	Chapelle Saint-Michel 40, Impasse Ampère 85 000 La Roche-sur-Yon
Confessions	<i>Le dimanche</i>	7h30 - 8h25 et 9h45 - 10h25	9h00 - 9h55
	<i>En semaine</i>	Samedi 10h30 - 12h00	Mercredi et Samedi : 17h30 - 18h30
Chapelet		<i>Le dimanche à 10h00</i> ☞ Tous les jours Office du Rosaire à 18h30	<i>Une demi-heure avant la messe</i>
Lundi 27 septembre : Saints Côme et Damien, martyrs		7h15 et 11h30 : messes	
Mardi 28 septembre : Saint Wenceslas duc de Bohême, martyr		7h15 et 11h30 : messes 18h30 : 1 ^{ères} vêpres	
Mercredi 29 septembre : Saint Michel, archange (1^{ère} classe)		7h15 et 11h30 : messes 18h30 : 2 ^{èmes} Vêpres	18h30 : messe chantée
Jeudi 30 septembre : Saint Jérôme, prêtre, confesseur et docteur de l'Eglise		7h15 et 11h30 : messes	18h30 : Messe de Requiem pour Mademoiselle ELINEAU
Vendredi 1 ^{er} : De la férie 1 ^{er} Vendredi du mois		8h30 : messe basse 19h00 : messe basse 19h45 : Heure Sainte (avec chant des complies)	18h30 : messe 19h15 : Heure Sainte
Samedi 2 : Saints Anges gardiens 1 ^{er} Samedi du mois		10h45 : office du rosaire 11h30 : messe 18h30 : 1 ^{ères} vêpres de la Dédicace	17h00 : Rosaire pour la vie 18h30 : messe
Dimanche 3 : 19 ^{ème} dimanche après la Pentecôte Dédicace de la cathédrale de Luçon (1 ^{ère} classe)		8h30 : messe basse ; 10h30 : messe chantée 17h30 : vêpres et Office du Rosaire	10h00 : messe chantée
Lundi 4 : Saint François d'Assise, confesseur		7h15 et 11h30 : messes	
Mardi 5 : Saint Léger, évêque et martyr (Propre de Luçon)		7h15 et 11h30 : messes	
Mercredi 6 : Saint Bruno, confesseur		7h15 et 11h30 : messes 18h00 : 1 ^{ères} vêpres de Notre-Dame du Rosaire et Office du Rosaire	18h30 : messe basse
Jeudi 7 : Notre-Dame du Rosaire (1 ^{ère} classe au prieuré)		7h15 et 11h30 : messes 18h00 : 2 ^{èmes} vêpres et Office du Rosaire	18h30 : messe chantée
Vendredi 8 : Sainte Brigitte de Suède, veuve		7h15 et 8h30 : messes	
Samedi 9 : Saint Jean Léonardi, confesseur		4h45 : messes. Pas d'office du Rosaire.	
Dimanche 10 : 20 ^{ème} dimanche après la Pentecôte Solennité de Notre Dame du Rosaire au prieuré		8h30 : messe basse ; 10h30 : messe chantée 17h30 : vêpres et Office du Rosaire	10h00 : messe chantée (20 ^{ème} dimanche après la Pentecôte)
Lundi 11 : Maternité divine		7h15 et 11h30 : messes	
Mardi 12 : Sainte Thérèse de l'Enfant Jésus, vierge (Propre de Luçon)		7h15 et 11h30 : messes	
Mercredi 13 : Saint Edouard roi d'Angleterre, confesseur		7h15 et 11h30 : messes	18h30 : messe basse
Jeudi 14 : Saint Calixte I ^{er} , pape et martyr		7h15 et 11h30 : messes	
Vendredi 15 : Sainte Thérèse d'Avila, vierge		7h15 et 8h30 : messes	
Samedi 16 : Sainte Hedwige, veuve		11h30 : messe	18h30 : messe basse
Dimanche 17 : 21 ^{ème} dimanche après la Pentecôte		8h30 : messe basse ; 10h30 : messe chantée 17h30 : vêpres et Office du Rosaire	10h00 : messe chantée
Lundi 18 : Saint Luc, évangéliste		7h15 et 11h30 : messes Pas d'office du Rosaire	
Mardi 19 : Saint Pierre d'Alcantara, confesseur		7h15 et 11h30 : messes	
Mercredi 20 : Saint Jean de Canti, confesseur		7h15 et 11h30 : messes	18h30 : messe basse
Jeudi 21 : De la férie		7h15 et 11h30 : messes	
Vendredi 22 : De la férie		7h15 et 8h30 : messes	
Samedi 23 : Saint Benoît d'Aizenay, évêque (Propre de Luçon)		7h15 et 11h30 : messes	18h30 : messe basse
Dimanche 24 : 22 ^{ème} dimanche après la Pentecôte		8h30 : messe basse ; 10h30 : messe chantée 17h30 : vêpres et Office du Rosaire	10h00 : messe chantée
Lundi 25 : De la férie		7h15 et 11h30 : messes	
Mardi 26 : Saint Martin de Vertou, abbé (Propre de Luçon)		7h15 et 11h30 : messes	
Mercredi 27 : De la férie		7h15 : messe	18h30 : messe basse
Jeudi 28 : Saint Simon et Saint Jude, apôtres		7h15 et 11h30 : messes	
Vendredi 29 : De la férie		7h15 et 8h30 : messes	
Samedi 30 : De la Sainte Vierge au Samedi		11h30 : messe 18h00 : 1 ^{ères} vêpres du Christ-Roi et Office du Rosaire	18h30 : messe basse
Dimanche 31 : Fête de Notre Seigneur Jésus-Christ-Roi		8h30 : messe basse ; 10h30 : messe chantée 17h30 : vêpres et Office du Rosaire	10h00 : messe chantée

CHAPELLE NOTRE-DAME de L'ESPÉRANCE

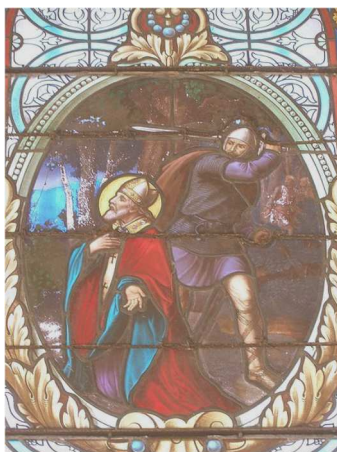
12, rue des Augustins - 17000 LA ROCHELLE

Tous les dimanches	8h00 : confessions ; 8h30 : messe basse ; 9h30 : chapelet et confessions ; 10h00 : messe chantée
Samedi 2 octobre (1 ^{er} samedi du mois)	Exceptionnellement, pas de messe en raison des obsèques de monsieur l'abbé Dominique Bourmaud



Croisade du Rosaire

Intention du mois d'octobre :
Les missions et
la propagation de la Foi.



Saint Léger (ou Léodegar) issu d'une des plus nobles familles franques d'Austrasie, fut confié dès l'âge de dix ans à son oncle saint Didon, évêque de Poitiers, pour apprendre de lui les éléments des sciences et des lettres. Devenu archidiacre (à l'époque la plus éminente dignité administrative après l'épiscopat) de ce même évêque, il se distingua dans cette charge. Puis, l'Abbé de Saint-Maixent ayant renoncé à sa charge, il gouverna ce monastère pendant six ans avec diligence. Il y introduisit la règle de saint Benoît et l'enrichit de grands biens. Il fut élu évêque d'Autun, dont le siège était vacant depuis deux ans ; sous son gouvernement, cette église déchirée par les factions, privée de ses biens, retrouva une nouvelle splendeur. C'est en sa qualité d'évêque d'Autun, qu'il popularisa au concile d'Autun en 670 et introduisit dans l'office divin le symbole de saint Athanase en réaction à l'arianisme¹ et au monothélisme². Mais Ebroin, maire du palais, ayant jugé Léger responsable de sa mise en prison, envoya une armée pour assiéger Autun et se saisir de l'évêque. Pour épargner la ville, il se livra de lui-même à ses ennemis qui lui crevèrent les yeux, puis après de cruels tourments, lui ayant coupé les lèvres et la langue, le conduisirent dans un palais où quelques évêques s'étaient rassemblés pour le juger ; bien qu'amputé de la langue, il parla avec fermeté ; mais il fut jeté en prison après qu'on lui eut déchiré sa tunique et dépouillé des insignes de sa dignité épiscopale. De là, plus tard, il fut conduit par quatre sicaires dans la forêt d'Iveline, en Artois (près d'Arras) et décapité, le 2 octobre 678. Son corps fut ramené à l'abbaye de Saint-Maixent où il est enterré. La crypte du VII^e siècle où il repose à côté de saint Maixent est toujours accessible.

« Nous avons grand besoin de l'intercession des saints Maxence et Léodegar, dont les tombes contigües ornent cette crypte, semblables à celles qui unissent à Rome les restes sacrés d'Etienne et de Laurent. Saint Maixent et saint Léger prieront pour cette France à la formation de laquelle ils ont puissamment contribué ; ils seront pour vous et pour nous tous de puissants avocats et protecteurs. » Cardinal Pie, le 2 octobre 1878—homélie prononcée dans l'église autrefois abbatiale de Saint-Maixent à l'occasion du 12^e centenaire du martyre de saint Léger.

¹ Arianisme : hérésie qui nie que le Fils de Dieu est l'égal du Père, autrement dit Jésus-Christ ne serait pas Dieu. Elle est condamnée au Concile de Nicée en 325.

² Monothélisme : hérésie qui prétend qu'en Jésus-Christ il n'y a qu'une seule volonté, la volonté humaine étant comme absorbée par la volonté divine, rendant ainsi sa nature humaine incomplète. Cette hérésie est condamnée au 1^{er} concile du Latran en 649.

Dates à retenir :

Samedi 2 octobre : obsèques de monsieur l'abbé Dominique Bourmaud à l'église de Rocheservière à 10h30.

Lundi 4 et mardi 5 octobre : exposé de la doctrine chrétienne à 20h30 à l'école de l'Épiphanie

Samedi 9 octobre : Pèlerinage à Pontmain en accomplissement du vœu

Dimanche 10 octobre : Solennité de Notre Dame du Rosaire aux Fournils et réunion de la Croisade Eucharistique à 9h45

Mardi 12 octobre : atelier Sainte-Marthe

Jeudi 14 octobre : cercle Saint-Thomas-d'Aquin à 20h30 à l'École de l'Épiphanie

Jeudi 21 octobre : réunion du cercle Louis Martin à 20h30 à l'école de l'Épiphanie

Dimanche 24 : dimanche « pour les missions » - quête pour les missions

Samedi 30, dimanche 31, lundi 1^{er} novembre : Pèlerinage à Lourdes

Dimanche 31 octobre : vente de gâteaux pour le CEFOP

Contacts

- **Prieuré** : 02 51 42 95 88 — prieure85@gmail.com
- **Abbé Laurent Ramé** : 06 28 03 23 21 — laurentrame@orange.fr
- **Abbé Charles Moulin** : 06 08 65 37 41 — charles.moulin2@wanadoo.fr
- **Abbé Benoît Storez** : 06 48 19 75 45 — b.storez@fsspx.email
- **Sœurs** : 02 51 94 86 57 — **École de l'Épiphanie** : 02 51 07 99 90

Catéchisme (en période scolaire)

- Prieuré N.-D. du Rosaire : enfants : Mercredi, 15h00
adolescents : jeudi, 18h30 à l'école
- Chapelle Saint-Michel : Mercredi, 16h00

Offrandes de messes

Une messe : 18 € une neuvaine : 180 € un trentain : 720 €