



# Le « DONJON »

DÉCEMBRE 2012, N° 195

*Bulletin paroissial du Pays-Basque, du Béarn et de la Gascogne*

École Saint-Michel Garicoitz  
Chemin Etxegorria  
64120 Domezain Berraute  
Tél. 05 59 65 70 05

Fax 09 81 38 93 43

Fraternité Sacerdotale Saint-Pie X

Courriel : 64e.domezain@fsspx.fr

## Éditorial

Chers fidèles,

Il aura fallu attendre longtemps, mais nous voilà au bout de nos peines : un nouveau lieu de culte stable va s'établir sur la côte basque. Peut-être vais-je vous décevoir, mais le mystère volontairement entretenu autour de cette acquisition, n'aboutira nullement sur une splendide église du XIV<sup>e</sup> siècle ! Cette discrétion ne s'explique qu'en raison de difficultés politiques et administratives, découlant de l'hostilité manifeste et active à l'idée même que la Fraternité Saint Pie X puisse ouvrir une chapelle.

La propriété acquise par notre société aura donc encore, et pour un moment, l'allure d'un garage aménagé. Mais, ce petit « domaine » présente la grande qualité d'être un terrain

favorable pour un développement futur dans l'esprit de ce que désirait notre vénéré fondateur, Monseigneur Marcel Lefebvre : prieuré proche de la ville mais retiré dans la campagne, chapelle et pourquoi pas une petite école primaire. Tout cela pourrait se réaliser sur place, si Dieu le veut.

Ce petit domaine, placé, selon la volonté de nos supérieurs, sous le patronage de Notre-Dame des naufragés, se situe donc sur la commune de Villefranque, dans la zone artisanale de Duboscoa, chemin de Bellevue, à 6 km du centre de Bayonne.

La première messe y sera célébrée par Monsieur l'abbé de Cacqueray, Supérieur du District de France, dimanche 9 décembre à 10h30.

Peut-être y aura-t-il quelques râleurs qui s'écrieront ou diront en douce : « C'est ruineux, c'est mal situé, trop petit, trop grand, c'est ceci, c'est cela... » En face de cette armée parfois bruyante, plus souvent discrète, j'en appelle à l'élite des généreux et des humbles qui continuerons ou accepterons de nous aider afin de travailler, sans bruit mais efficacement au bon établissement de la Fraternité Sacerdotale Saint-Pie X dans la région, avec les instruments que la Divine Providence nous offre. Voici le début d'une histoire qui s'écrit : à chacun de nous d'y raconter

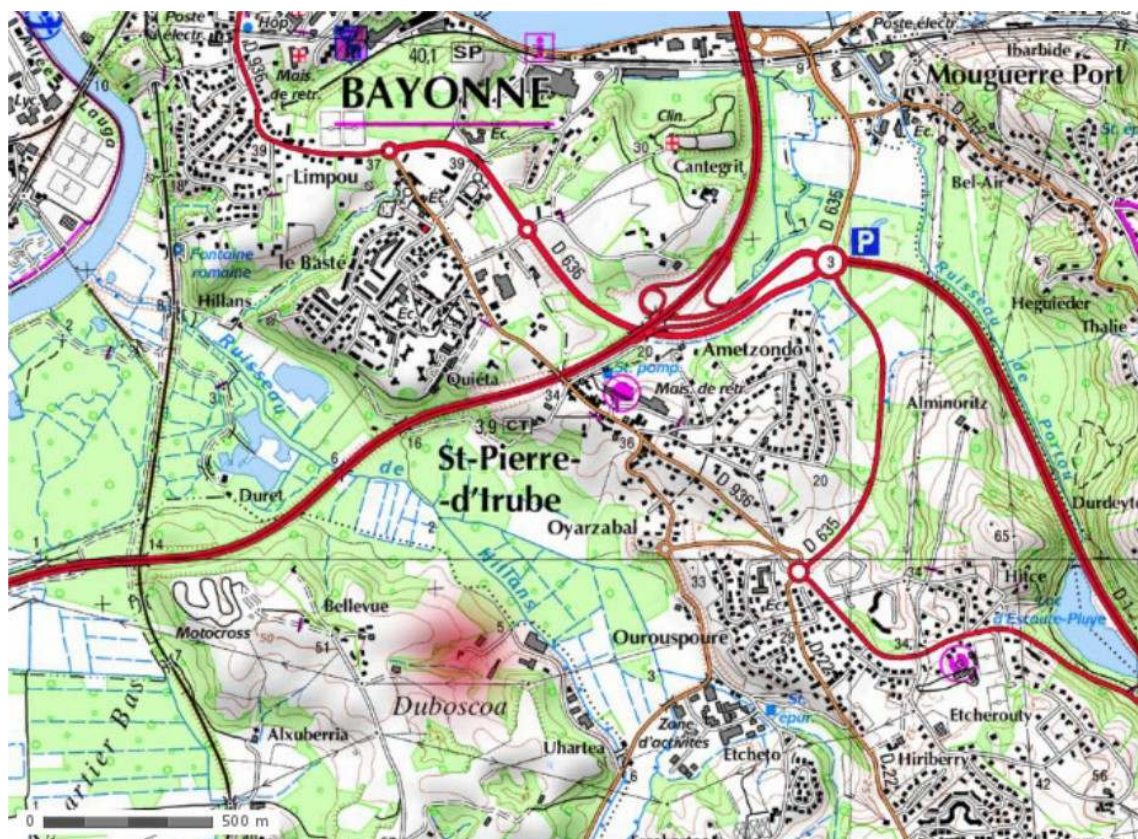
les événements que Notre Seigneur Jésus Christ veut y lire : une histoire de reconnaissance, de charité et de bénédictions.

Un grand merci à tous ceux qui auront prié et travaillé à cette installation. Merci aussi aux familles Labatut et Valette, qui auront assuré à notre communauté un très doux exil.

Que Dieu vous bénisse tous par l'intercession de sa Très Sainte Mère immaculée.

Abbé Aldalur

## Plan d'accès à la chapelle N-D. des naufragés

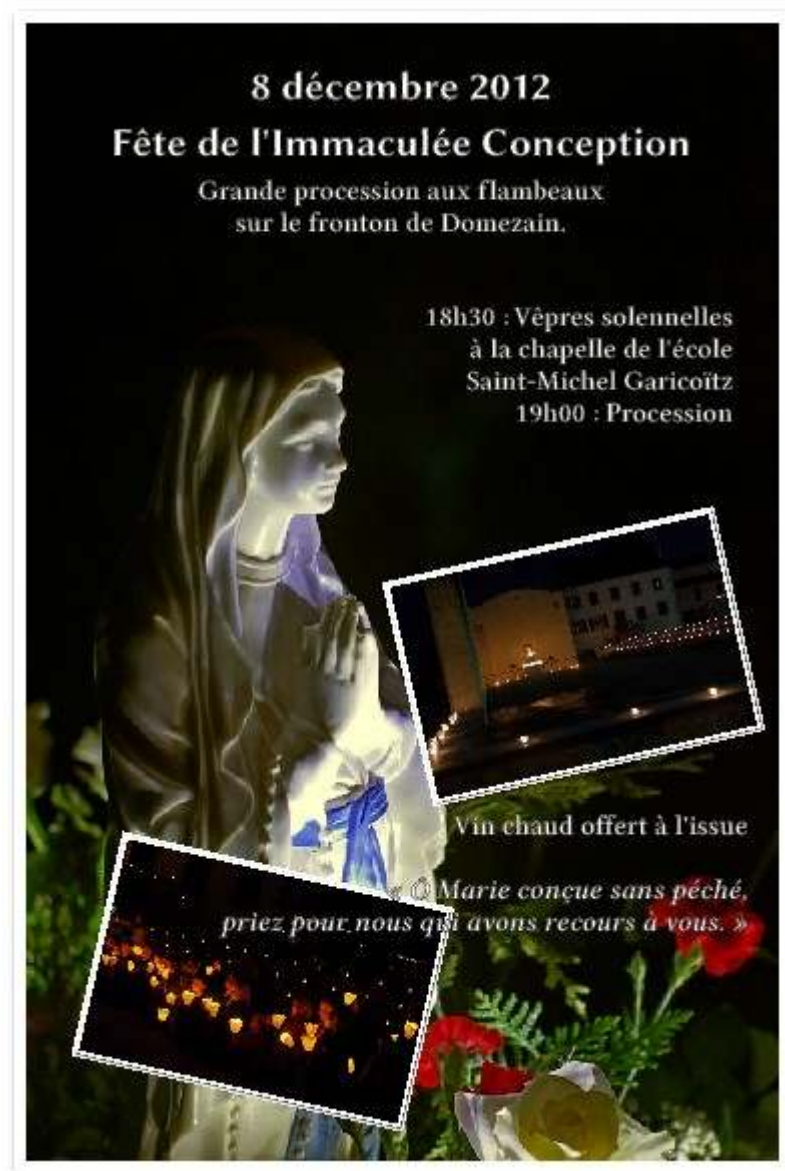


Adresse : Ch. N-D. des naufragés – ZA Duboscoa – Chemin de Bellevue – 64990 VILLEFRANQUE

Coordonnées GPS : 43.467°N – 1.458°O

Indications :

- venant de Bayonne, prendre l'autoroute en direction de Pau ;
- prendre la sortie n°1, direction Bayonne centre, St Pierre d'Irube ;
- au rond-point, suivre les panneaux indiquant les ZA des Hillans et Duboscoa ;
- une fois passé le panneau de sortie de St Pierre d'Irube, prendre la première à droite (ferme sur la droite) ;
- suivre le chemin jusqu'au bout, et monter sur la gauche jusqu'au portail vert. Vous y êtes !



Le 2 novembre 2012, Nicolas BUR et Hélène CARRÈRE se sont unis par les liens du sacrement de mariage, en l'église de BÉRENX.

Le 9 novembre ont été célébrées en l'église de SAINT GLADIE les obsèques de M. Henri DERQUENNE, décédé le 5 novembre, muni des sacrements de l'Église. RIP.



<i>Décembre 2012</i>	<i>Chapelle Saint Michel Garicoitz de DOMEZAIN</i>	<i>Chapelle N.-D. des naufragés de VILLEFRANQUE</i>	
<b>Sam 01</b> <i>1er du mois</i>	<b>De la Sainte Vierge</b> Messe basse à 7h15 et 11h30	<b>19h00 : Office du Rosaire</b>	
<b>Dim 02</b>	<b>Ier de l'Avent</b> 8h00 : Messe basse 10h00 : confessions	<b>10h30 : Messe chantée</b> 18h30 : Vêpres et Salut	<b>10h30 : Messe à Bidart</b>
<b>Lun 03</b>	<b>Saint François-Xavier</b> Messe basse à 7h15 et 11h30	19h00 : Chapelet	<b>15h00 : Démontage de la tente à Bidart</b> <b>17h00 : Remontage à Villefranque</b>
<b>Mar 04</b>	<b>Saint Pierre Chrysologue</b> Messe basse à 7h15 et 11h30	19h00 : Chapelet	
<b>Mer 05</b>	<b>De la férie</b> Messe basse à 7h15 et 11h30	19h00 : Chapelet	<b>15h00 : Grand nettoyage à Villefranque</b>
<b>Jeu 06</b>	<b>Saint Nicolas</b> Messe basse à 7h15 et 11h30	19h00 : Salut	
<b>Ven 07</b> <i>1er du mois</i>	<b>Saint Ambroise</b> Messe basse à 7h15 et 11h30	<b>18h00 : Ières Vêpres suivies de l'Adoration jusqu'à 22h00</b>	
<b>Sam 08</b>	<b>IMMACULÉE CONCEPTION</b> Messe basse à 7h15 et 8h00 Messe chantée à 10h30	<b>18h30 : Vêpres, procession aux flambeaux et Salut</b> Vin chaud offert à l'issue	
<b>Dim 09</b>	<b>IIème de l'Avent</b> 8h00 : Messe basse 10h00 : confessions 10h30 : Messe chantée	<b>pas de Vêpres ni Salut</b>	<b>10h30 : Bénédiction de la chapelle</b> suivie de la messe chantée Vin d'honneur offert / repas sur place tiré du sac. 15h30 : Vêpres et Salut
<b>Lun 10</b>	<b>De la férie</b> Messe basse à 7h15 et 11h30	19h00 : Chapelet	
<b>Mar 11</b>	<b>Saint Damase Ier</b> Messe basse à 7h15 et 11h30	19h00 : Chapelet	
<b>Mer 12</b>	<b>De la Férie</b> Messe basse à 7h15 et 11h30	19h00 : Chapelet	
<b>Jeu 13</b>	<b>Sainte Lucie</b> Messe basse à 7h15 et 11h30	19h00 : Salut	
<b>Ven 14</b>	<b>De la Férie</b> Messe basse à 7h15 et 11h30	19h00 : Salut	
<b>Sam 15</b>	<b>De la Férie</b> Messe basse à 7h15 et 11h30	19h00 : Office du Rosaire	
<b>Dim 16</b>	<b>IIIème de l'Avent</b> 8h00 : Messe basse 10h00 : confessions	<b>10h30 : Messe chantée</b> 18h30 : Vêpres et Salut	<b>10h30 : Messe</b>
<b>Lun 17</b>	<b>De la férie</b> Messe basse à 7h15 et 11h30	19h00 : Chapelet	
<b>Mar 18</b>	<b>De la Férie</b> Messe basse à 7h15 et 11h30	19h00 : Chapelet	
<b>Mer 19</b>	<b>Des Quatre Temps</b> Messe basse à 7h15 et 11h30	19h00 : Chapelet	
<b>Jeu 20</b>	<b>De la férie</b> Messe basse à 7h15 et 11h30	19h00 : Salut	
<b>Ven 21</b>	<b>Saint Thomas</b> Messe basse à 7h15 et 11h30	19h00 : Salut	
<b>Sam 22</b>	<b>Des Quatre Temps</b> Messe basse à 7h15 et 11h30	19h00 : Chapelet	
<b>Dim 23</b>	<b>IVème de l'Avent</b> 8h00 : Messe basse 10h00 : confessions	<b>10h30 : Messe chantée</b> 18h30 : Vêpres et Salut	<b>10h30 : Messe</b>
<b>Lun 24</b>	<b>Vigile de Noël</b> Messe basse à 7h15 et 11h30 15h00-18h00 : Confessions	<b>18h45 : Ières Vêpres</b> 23h00 : Veillée de Noël-Confessions	
<b>Mar 25</b>	<b>NATIVITÉ DE NOTRE SEIGNEUR JÉSUS CHRIST</b> 00h00 : Messe de minuit 08h00 : Messe de l'aurore	<b>10h30 : Messe du jour</b> 18h30 : Vêpres et Salut	<b>10h30 : Messe</b>
<b>Mer 26</b>	<b>Saint Etienne</b> Messe basse à 7h15 et 11h30	19h00 : Chapelet	
<b>Jeu 27</b>	<b>Saint Jean l'évangéliste</b> Messe basse à 7h15 et 11h30	19h00 : Chapelet	
<b>Ven 28</b>	<b>Saints Innocents</b> Messe basse à 7h15 et 11h30	19h00 : Chapelet	
<b>Sam 29</b>	<b>Dans l'octave de Noël</b> Messe basse à 7h15 et 11h30	19h00 : Chapelet	
<b>Dim 30</b>	<b>Dans l'octave de Noël</b> 8h00 : Messe basse 10h00 : confessions	<b>10h30 : Messe chantée</b> 18h30 : Vêpres et Salut	<b>10h30 : Messe</b>
<b>Lun 31</b>	<b>Dans l'octave de Noël</b> Messe basse à 7h15 et 11h30	19h00 : Chapelet	