



# Chapelle Saint-Martin La Placelière

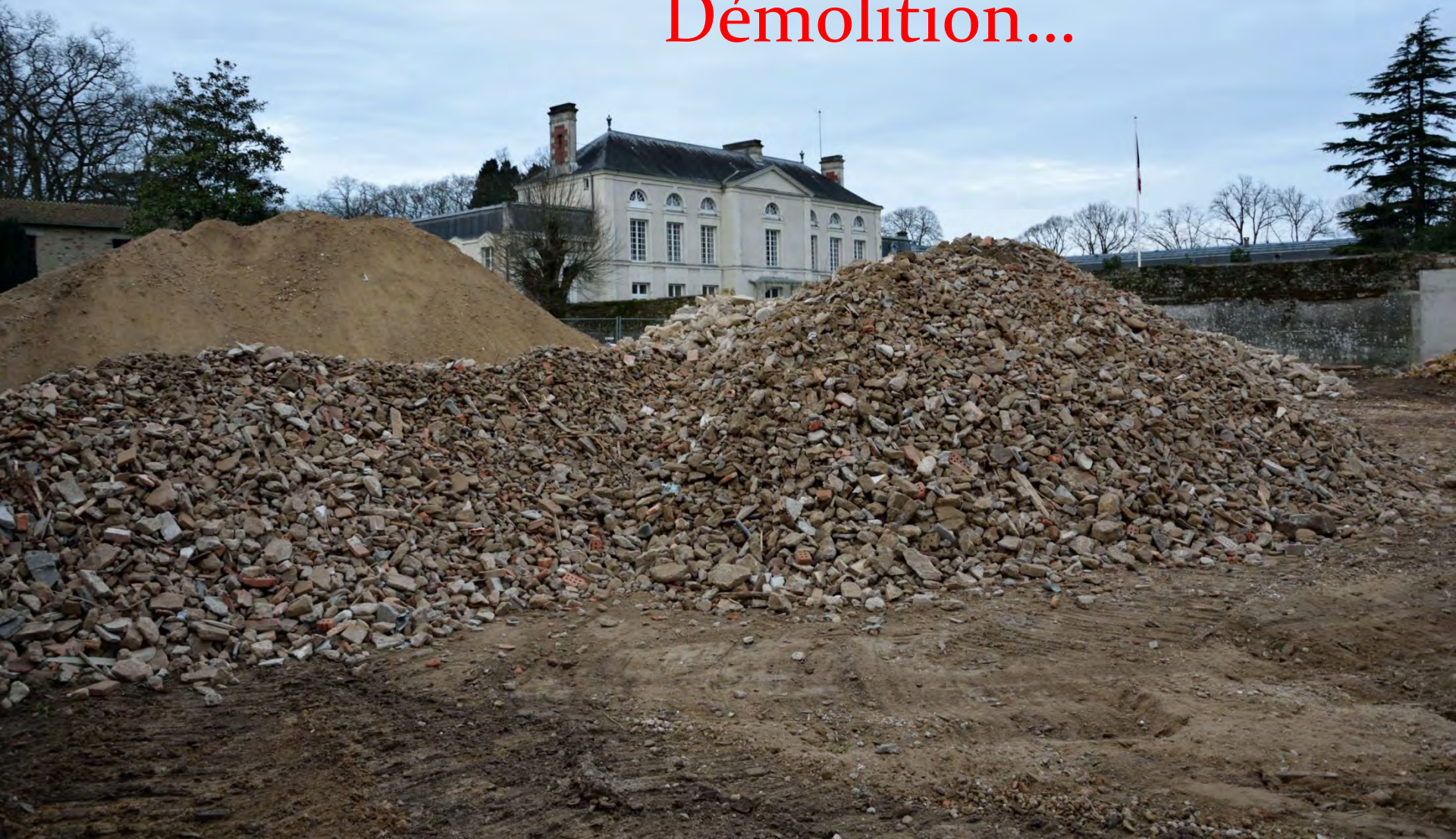


*Situation*  
*Pâques 2016*

Avant...



Démolition...







*Depuis Pâques 2016*











24/03/2016 12:57

II ULTIBAT 144/118 17-6



*Charpente*  
*Voûtes*

















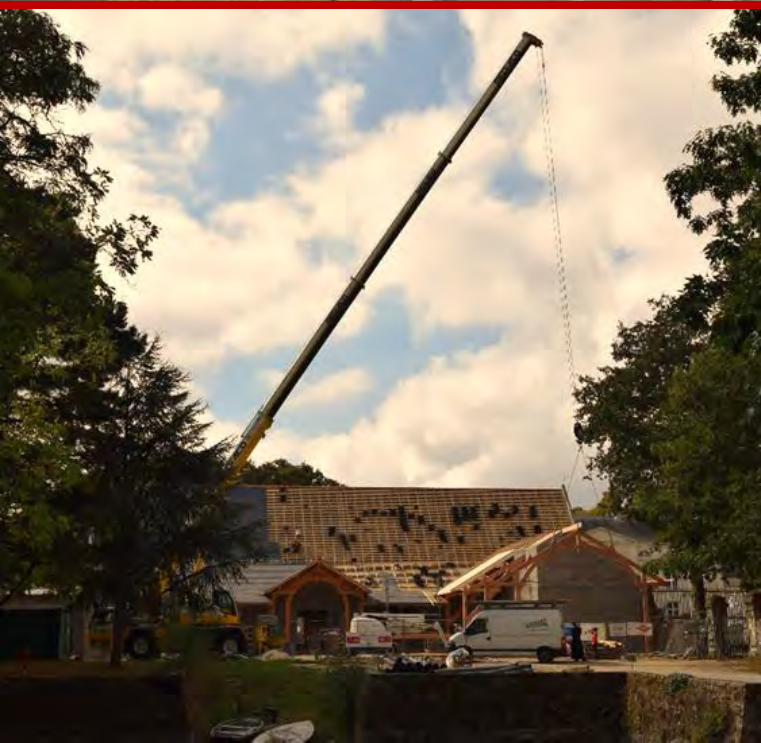


*Quelque 940m<sup>2</sup> de  
Couverture ardoise*















Monney

ENTREPRISE DE BÂTIMENT  
Ets REY & Co  
03 40 04 87 52

GODARD  
CONSTRUCTEURS SA  
03 40 04 87 52

XILQ  
Membre de

DUBREUIL



# *La sacristie*













*Les sanitaires*





*L'intérieur  
de la chapelle*



Isolation et doublage







Plancher chauffant





Coulage chape liquide



Pose gros vitrage 180 kg

Portes extérieures









*Les parkings*  
*Les tranchées*

Maison de long séjour  
La Placelière

Centre Hospitalier Régional  
Nantes





## Premier parking





## Réseaux







Forage géothermie





Pose de la table  
de communion







Début de pose du carrelage